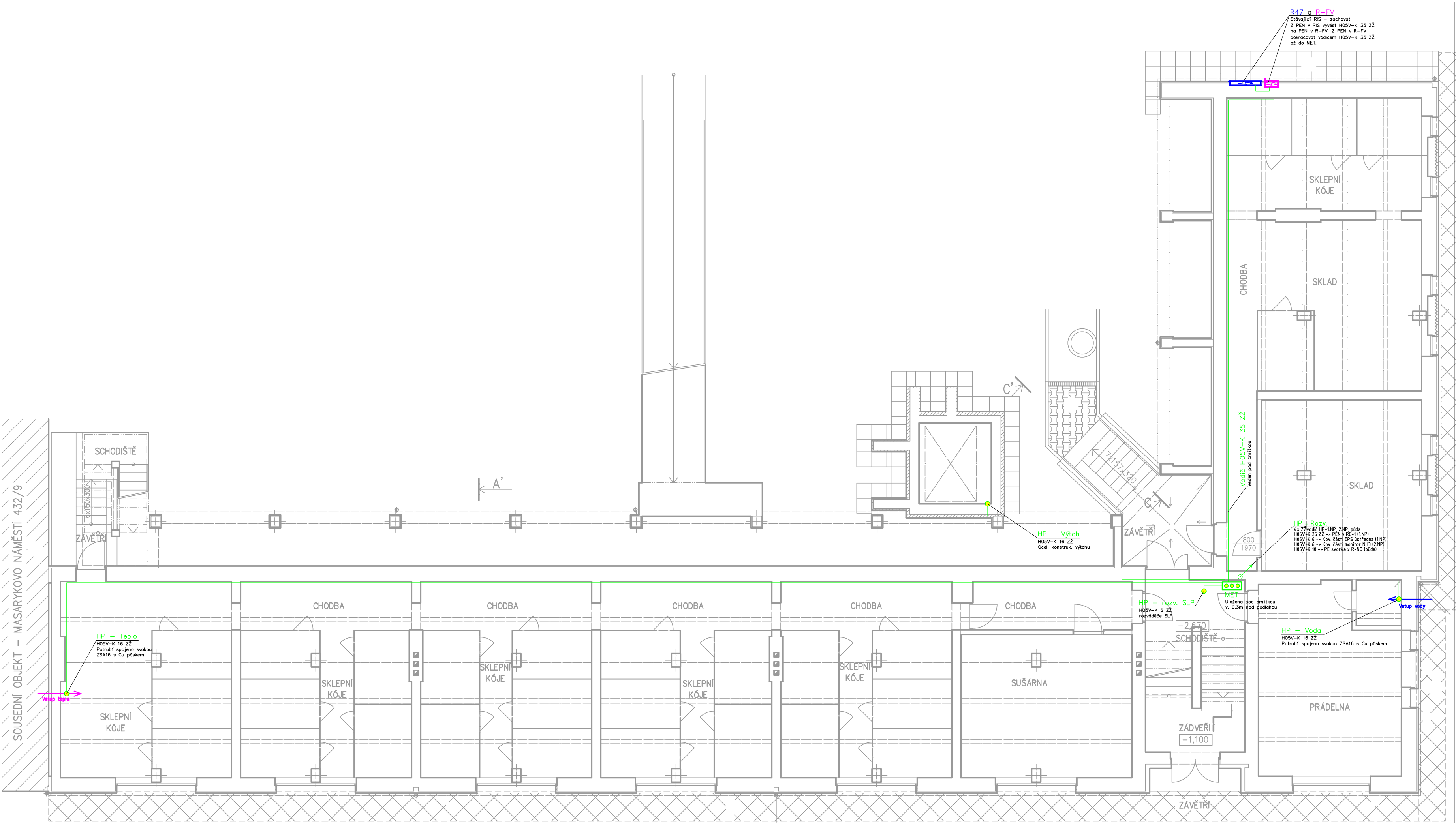
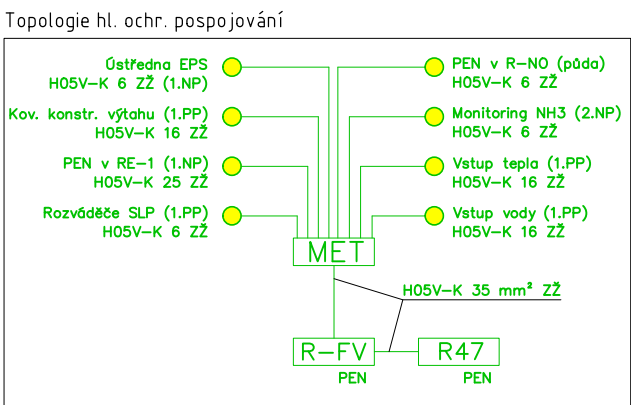


GB ELEKTROSERVIS, spol. s r.o.
Všechna práva na tento dokument a informace v něm obsažené vyhrazena. Rozmnožování nebo sdělování jeho obsahu třetími osobami bez písemného souhlasu je zakázáno a bude postihováno.
Formát ČSN EN ISO 5457 - A2

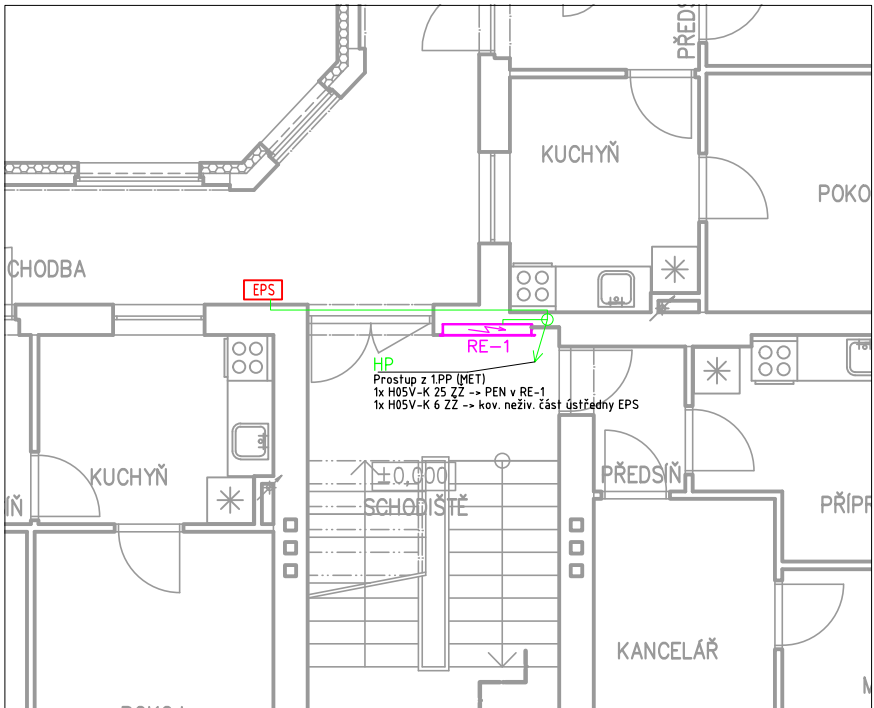


LEGENDA ZNAČEK:

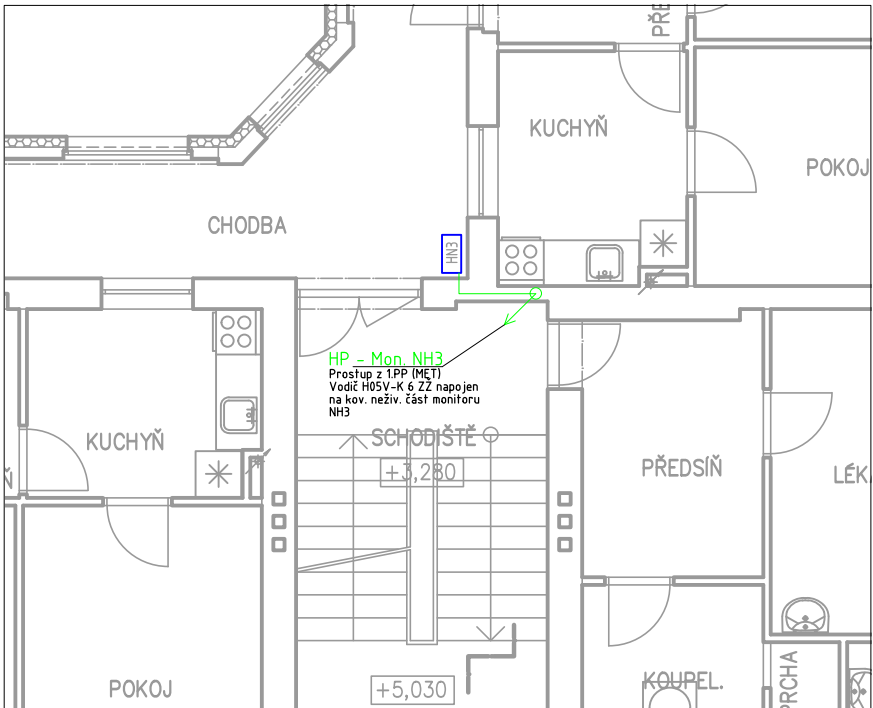
- R47
– Stávající RIS – zachovat
– Z PEN vyvést vodič H05V-K 35mm² ZZ na PEN v R-FV
- R-FV
– Nové skříně SPD T1 pro DPS 650
– 3x 1-pól. SPD T1 (jakřístě), Uc 255V, Imp 50kA, červeně
– PEN v R-FV napojit vodičem H05V-K 35mm² ZZ na PEN v R47
- Svorkovnice ekvipotenciální MET (HOP)
– Pod omítkou s vlněním
– Místo připojení vodičů HP a DP
– Umístit 0,3m nad podlahu
– Napojeno z PEN v R-FV vodičem H05V-K 35mm² ZZ
- Vodič H05V-K 35 mm² ZZ
– Průřez uveden na výkrese
– Veden pod omítkou
- Bod připojení vodiče HP/DP
– Připojit ke kov. neživě části zařízení
– Realizovat např. svorkou ZSA16 a Cu páskem
- Stáv. monitoring úniku NH3
– Připojit vodičem H05V-K 6 22 k MET v 1.PP
- Nová ústředna EPS
– Připojit vodičem H05V-K 6 22 k MET v 1.PP
- Kabelový prostup mezi patry
– šipka nahoru = prostup do vyššího patra
– šipka dolů = prostup do nižšího patra
– barva = dle kabelu



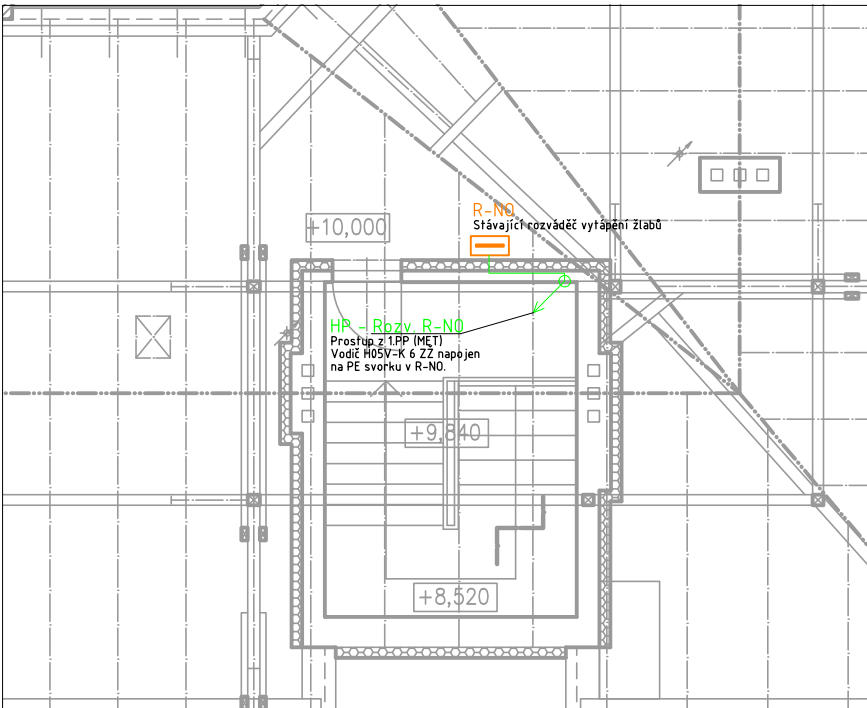
Výřez č. 1 - HP v 1.NP



Výřez č. 2 - HP v 2.NP



Výřez č. 2 - HP na půdě



- Pokyny k provádění prací**
- Stávající elektroinstalace bude demontována, včetně rozváděčů - mimo osvětlení půdy a el. instalace strojovny výtahu a systému el. domovního interkomu.
 - Nová instalace pospojování bude realizována skrytě pod omítkou, včetně svorkovnice MET.
 - Pospojování v koupelnových protorech realizovat dle ČSN 33 2000-7-701 ed.2.
 - Doplňující pospojování (DP) ohřívачů vody a sporáků bude provedeno vodiči H05V-K 4mm² ZZ, které budou napojeny z PE svorek rozv. RB. Vodiče DP budou vedeny ve společné trase s přívodem pro výše zmíněné spotřebiče a budou připojeny na kov. neživ. část spotřebiče.

Ochrana před NDN:	Základní charakteristiky	
	Řešena dle ČSN 33 2000-4-41 ed.3	
	a) základní - kryty, přepážky izolace	
	b) porucha - automatické odpojení od zdroje	
Soustava:	c) doplněná - proudovým chráněním 30mA, pospojováním	
	3/PEN AC 400/230V 50Hz, TN-C-S	

Podpis a razítko

Vypracoval designer Jakub Marek		Vedoucí střediska division leader Jan Doležálek		Zpracoval developed GB ELEKTROSERVIS	
Odpovědný projektant EZ HIP / senior designer		Bc. Jan Doležálek, GB ELEKTROSERVIS, spol. s r.o.		GB ELEKTROSERVIS, spol. s r.o. Rybničky 247/26, 741 01 Nový Jičín www.gb.elektroservis.cz / 556 709 532	
Investor contracting authority Město Kopřivnice, Štefánikova 1163/12, 742 21 Kopřivnice		Místo stavby / projektu building site Dům s pečovatelskou službou, Masarykovo nám. 650/11, Kopřivnice		Datum date 11/2019	
Akce project Stavební úpravy domu s pečovatelskou službou - Masarykovo nám. 650/11, Kopřivnice		S002 - Elektroinstalace		Zakázka commission 58-2019	
Název výkresu drawing title Půdorys 1.PP, 1.NP, 2.NP a půda - Hl. ochr. pospojování		Stupeň PD project stage DPS		Měřítko scale 1:100 (4x A4)	
		S002 - D.1.4.3 - 17 / 58-2019			